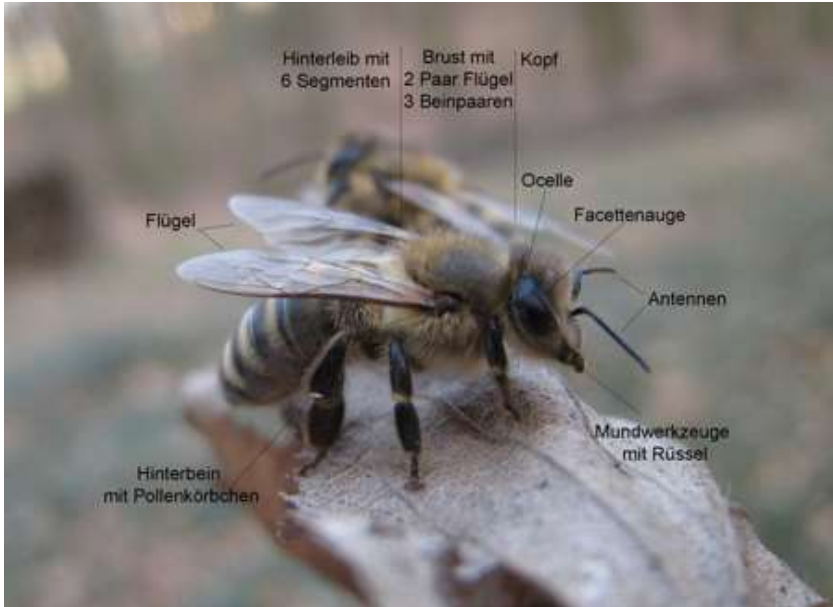





# Das Leben der Bienen

## a) Wichtige Körperteile am Beispiel einer Arbeiterbiene



Quelle: academy.edulabs.org

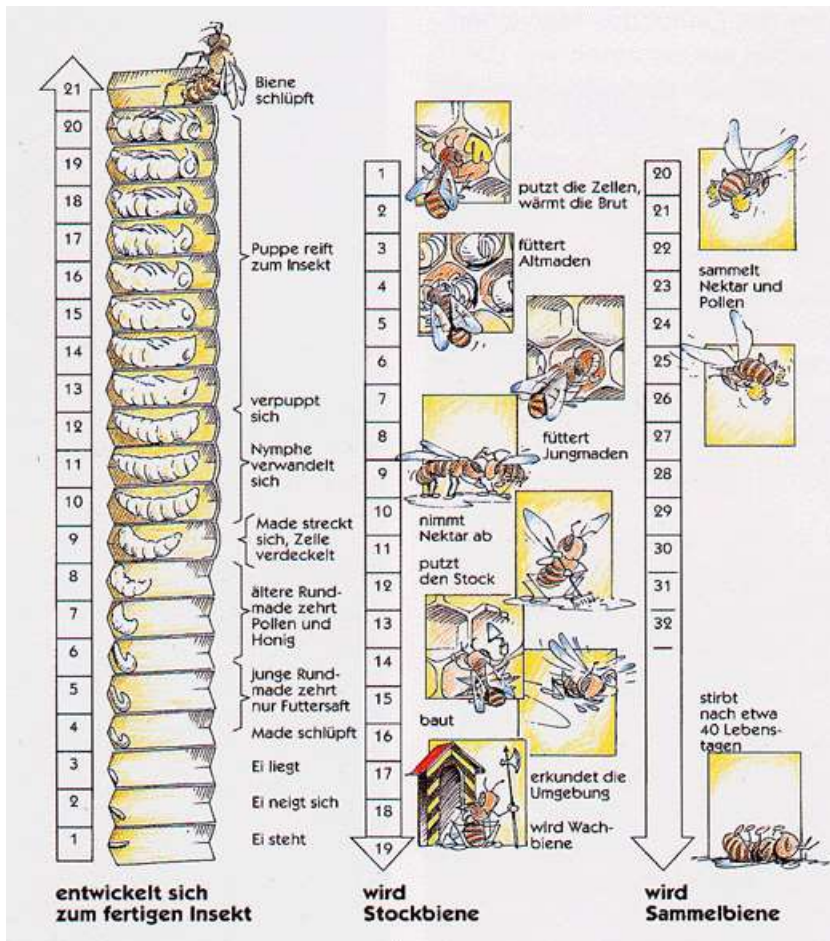
## b) Die drei Bienenwesen (im Vergleich)

Merkmale/ Aufgaben	Königin	Arbeiterin	Drohn(e)
Aussehen (Abbildungen)			
Körpergröße	ca. 2,5 cm	ca. 1,5 cm	ca. 1,8cm
Kopf: Facettenaugen Mundwerkzeuge	groß zurückgebildet	groß zurückgebildet	groß zurückgebildet
Hinterleib	sehr groß (große Eierstöcke)	relativ klein, zurückgebildet	groß (Hoden)
Lebensalter	ca. 4-5 Jahre	ca. 40 Tage	wenige Wochen
Anzahl/Volk	1	20.000-80.000	einige hundert
Fortpflanzung	bildet Eizellen	nicht möglich	bildet Samenzellen
Aufgabe(n)	Eiablage (bis zu 2000 Eier pro Tag)	- Verrichtet die im Stock anfallenden Aufgaben** - Nahrungssuche und-versorgung	Begattung der Königin

Bilderquelle: Bios 5/6 Diesterweg

### c) Das Leben einer Arbeiterbiene im Fokus

Die Arbeiterinnen haben die meisten Aufgaben im Bienenvolk. So erledigen sie in ihrem Arbeitsleben eine Reihe von Berufen- meist in einer fixen Reihenfolge. Dazu folgende Grafik:



Quelle: Imkerverein Reutlingen